



DOSSIER DE PRESSE

THE RUCK HOTEL



Marc-Antoine GINON
Président The Ruck Hotel

« Il manquait une pièce majeure dans ce « village » qu'est le Matmut Stadium de Gerland. L'ouverture de cet hôtel est une réelle opportunité qui va nous permettre de répondre aux besoins d'hébergement et de restauration de clientèles d'affaire, de loisir et même sportive ! »



Jérôme SUTRA
Directeur Général The Ruck Hotel

« Il existe des destinations qui transportent, des lieux à part où il fait bon se poser et où l'on rêve de revenir. The Ruck Hotel est une véritable parenthèse dans l'excitation de la ville. Un écrin moderne, qui propose une hôtellerie haut de gamme, une offre de restauration locale, variée et de qualité, le tout dans une ambiance Urban Garden. Toutes nos "Ruck Stars", véritables passionnées, sont là pour apporter tous les services dont les clients ont besoin.

Bienvenue à The Ruck Hotel»



UN NOUVEAU
SOUFFLE POUR
L'HÔTELLERIE



THE RUCK HOTEL

Fruit de la diversification des activités du LOU, cet établissement a ouvert ses portes en décembre 2022 dans l'enceinte du Matmut Stadium de Gerland, poumon sportif de la ville de Lyon.

Idéalement situé au cœur du quartier de Gerland dans le 7^{ème} arrondissement de Lyon, The Ruck Hotel est un véritable lieu de vie où innovation et audace s'entremêlent.

Un hôtel 4 étoiles dans un esprit lifestyle aux subtiles touches de rugby, qui rompt avec les codes traditionnels de l'hôtellerie.

L'objectif est de faire vivre une expérience globale et unique dans un univers alliant sport et gastronomie. Partage et échanges sont les maîtres-mots de ces lieux modernes où règne une atmosphère conviviale et décontractée.

L'établissement, ouvert 365 jours par an, 24h/24, dispose de 134 chambres, 5 salles de séminaire et un restaurant bistrannique pouvant accueillir jusqu'à 150 couverts : L'Atelier du Ruck. Ajouté à cela sa terrasse exclusive avec un jardin spacieux, pouvant accueillir 150 personnes supplémentaires.



METTONS
LES VOILES,
RENDONS VISITE
AUX ÉTOILES

The Ruck Hotel propose 134 chambres lumineuses, spacieuses et fonctionnelles. Certaines ont vue sur le patio intérieur, rigoureusement imaginé par les designers de l'hôtel, sur le Matmut Stadium de Gerland, enceinte mythique et historique de Lyon ou encore LOU Piscine.

Chacune des chambres obéit à un code couleur : un bleu apaisant incitant à l'évasion et au repos ; le cuir marron que l'on découvre sur les têtes de lits, rappelant subtilement le rugby.

The Ruck Hotel promet le confort d'une literie premium et la qualité d'une chambre 4 étoiles. Toutes sont équipées de la gamme NUXE « Rêve de Miel », une gamme douce, de qualité et de luxe sans ostentation.

Les chambres sont réparties en 5 catégories.



CHAMBRE CLASSIQUE 19m²

Intime & chaleureuse, la chambre Classique propose un design simple et épuré dans un espace baigné par la lumière du jour.

Ses couleurs harmonieuses sont une véritable invitation à la détente.



CHAMBRE CLASSIQUE JARDIN 19m²

Intime et relaxante, cette chambre permet de profiter d'un moment de repos réparateur grâce au calme et la vue admirable sur les espaces verts de notre patio au pied de votre fenêtre.

Grâce au confort de la literie, nous garantissons une nuit paisible à tous.

Déclinable en lit double ou 2 lits séparés, avec possibilité de chambres communicantes, le choix des configurations est possible pour tous les séjours.



JUNIOR SUITE 35m²

Elégante et contemporaine, cette chambre bénéficie de la lumière du jour grâce aux nombreuses baies vitrées. Coin nuit et salle de bain avec douche et baignoire se mélangent pour proposer une expérience confortable, dans cette suite au décor épuré. Les équipements et le coin salon promettent un moment de détente et de sérénité.

La suite, qui peut accueillir jusqu'à 3 personnes, dispose d'un lit King Size, d'un coin salon, de produits d'accueil (thé et café) et d'un mini-bar.

CHAMBRE PREMIUM 25m²

Spacieuse et confortable, la chambre Premium propose des équipements de qualité avec un coin salon lumineux et un plateau de courtoisie.

Faire le choix d'une chambre Premium, c'est se laisser séduire par l'espace et le design contemporain et la promesse d'une nuit reposante en toute sérénité dans un lit King Size.

Cette chambre, qui peut accueillir jusqu'à 3 personnes, dispose de produits d'accueil (thé et café) et d'un accès PMR.



CHAMBRE FAMILIALE 39m²

Spacieuse et modulable, idéale pour les escapades en famille, la chambre familiale est composée de deux espaces nuit communicants avec possibilité d'un grand lit ou de 2 lits séparés. Chacun des espaces profite d'une salle de bain indépendante. Des équipements pour enfant et bébé sont disponibles sur demande.

Pouvant accueillir jusqu'à 4 personnes, elle est le parfait équilibre entre partage et intimité, garantissant le confort et le repos de toute la famille.



L'ATELIER
DU RUCK

LE BONHEUR
FAIT MAISON



À TABLE !

PETIT-DÉJEUNER DE L'ATELIER :

Service disponible de 07h00 à 09h30 en semaine ;
Jusqu'à 10h00 le week-end.

DÉJEUNER À L'ATELIER :

Du lundi au vendredi, une formule du jour (entrée, plat, dessert) travaillée par les chefs avec des produits frais de saison et locaux.

DÎNER À L'ATELIER :

Du lundi au samedi.

RUCK & SHARE

Découvrez notre nouvelle offre 100% gourmande et conviviale, Ruck & Share !

À tester en famille, entre amis ou en amoureux, cette offre est désormais proposée tous les week-ends à L'Atelier du Ruck.
Pas de service à l'assiette, les plats sont à partager à table !

LA FORMULE

Assiette de l'écailler

*

Pièce du boucher à partager
Accompagnée de salade et frites

*

Dessert de saison

- Le samedi en continu et le dimanche midi -



TERRASSE

Conçue et aménagée dans un esprit « guinguette », la terrasse de l'Atelier du Ruck bénéficie de plus de 90 places assises.

Spacieuse (environ 400 m²), entourée de verdure, c'est l'endroit idéal pour prendre un petit déjeuner ensoleillé ou profiter d'un déjeuner ombragé.

Pour prendre un verre ou encore déguster les tapas concoctées par nos chefs, le coin lounge est tout autant approprié.

Et, rare dans Lyon, la terrasse dispose d'un terrain de pétanque, accessible toute la journée et en soirée.

De nombreux événements festifs sont organisés entre avril et septembre : afterwork, soirées brasero, soirées tapas, soirées musicales, etc.



PATIO

« Poumon vert » de l'établissement, le patio est un lieu calme, ombragé et rempli de verdure.

Tout comme en terrasse, il est possible de manger, à l'abris du vent, ou flâner sur les canapés et transats qui s'y trouvent.

L'espace est modulable et dispose de plus de 40 places assises.



THE RUCK BAR

L'ambiance chic et festive de The Ruck Bar fera vibrer le quartier de Gerland. Ouvert toute la journée, du lundi au dimanche, il est possible de déguster de nombreuses mixtures d'exception !

Nos barmen sont fiers de pouvoir réaliser devant les clients leurs cocktails signatures et le tout, en musique !

Totalement neuf, le bar central dispose de 40 places assises et permet de se sentir à l'aise en famille ou entre amis.



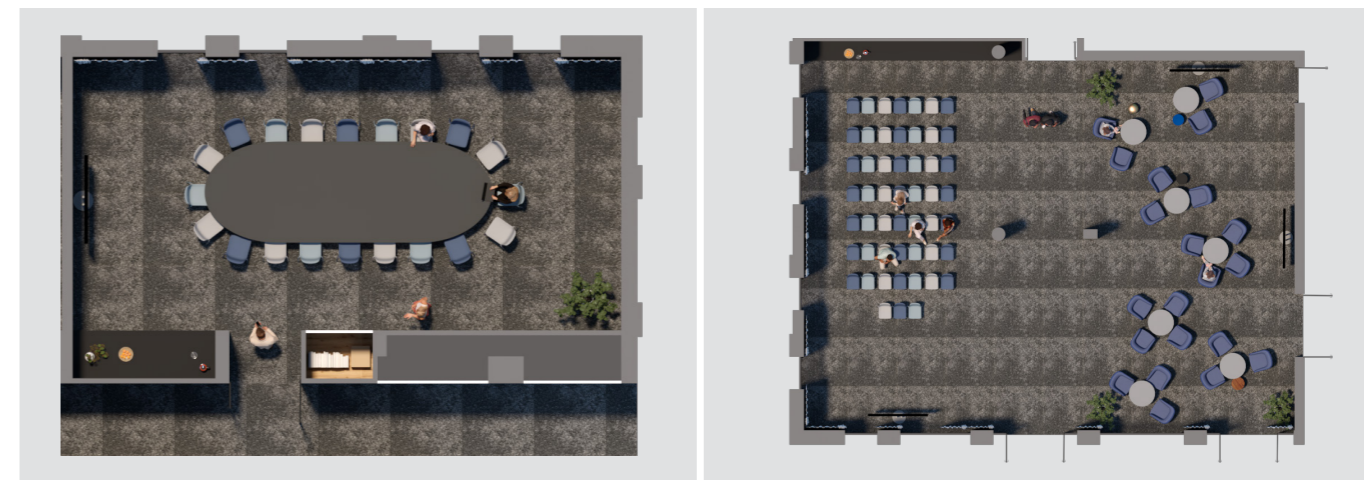
ENSEMBLE SUR LE TERRAIN



The Ruck hotel encourage le travail d'équipe et dispose de 5 salles de séminaire dotées d'un équipement à la pointe de la technologie.

La lumière naturelle pénètre aisément dans chacune des salles grâce à l'installation de grandes baies vitrées.

Ces 5 salles portent le nom de personnalités historiques et prestigieuses de Lyon, pour faire honneur à ces Hommes et faire rayonner le quartier de Gerland.



Salle Tony GARNIER - 173 m²

Architecte et urbaniste français, il est le célèbre fondateur de la piscine et du stade de Gerland mais également de la Halle Tony Garnier, accueillant des célébrités mondiales.

Salle Jean JAURES - 82 m²

Socialiste, pacifiste et grand orateur, il fut l'un des principaux fondateurs du Parti Socialiste français.

Salle Louis PASTEUR - 70 m²

Scientifique français et pionnier de la microbiologie, il a mis au point le vaccin contre la rage.

Salle Pierre de COUBERTIN - 40 m²

Historien et pédagogue français, il a fondé le Comité International Olympique.

Salle Marcel MERIEUX - 40 m²

Biochimiste français, il est le fondateur de l'Institut Mérieux en 1897.

Nos salles de séminaire bénéficient de lumière et d'aération naturelles, d'écrans Samsung et click&share. Toutes nos salles sont entièrement équipées par GL events.

Notre établissement met en place une offre évolutive en fonction du moment de la journée :

- Accueil café,
- Pause matin,
- Déjeuner au restaurant,
- Goûter l'après-midi.

FAZENDA ARCHITECTURE

L'agence Fazenda a été créée en 2017 par Caroline Ginon.

Après avoir fait ses armes chez Jean Michel Wilmott à Paris puis au Brésil, Caroline Ginon décide de monter sa propre agence à son retour du Brésil. Fazenda, nom qui représente les grandes propriétés agricoles du Brésil, voit le jour.

Dans un premier temps, Fazenda s'installe dans l'incubateur d'architecture d'Albert Constantin, la Maison du Lac. Depuis Juillet 2022, l'agence siège à Confluence, au sein du Pavillon 52.

Caroline Ginon aime traiter les projets dans leur globalité et apporter de plus en plus du clé en main.

Ses domaines de prédilections sont l'hôtellerie, la restauration, les bâtiments tertiaires, avec une appétence toute particulière pour ceux qui touchent à la montagne ou aux vignobles...



FAZENDA ● ARCHITECTURE

11 personnes (architectes d'intérieur)
52 Quai Rambaud – 69002 LYON
caroline.ginon@fazenda-architecture.com



Caroline GINON

Architecte - Fazenda Architecture



« Le pari a été de réaliser le plus de chambres possible, pas trop grandes mais très fonctionnelles et avec le maximum de confort. Ce qui n'empêche pas l'hôtel d'avoir également une vingtaine de suites de plus de 30 m². Le but étant d'inciter les clients à profiter de l'offre lifestyle du rez-de-chaussée, dans une ambiance résolument conviviale avec des volumes traversants entre le patio et la terrasse.

L'architecture de l'hôtel a donc dû se faire en cohérence avec l'ensemble des bâtiments présents sur le site : les jardins du LOU, la piscine, le siège de GL events Sports et bien sûr le stade qui est un site classé.

L'utilisation du béton vient donc en résonance du style architectural impulsé par Tony Garnier, en collaboration avec Albert Constantin, architecte en chef de l'ensemble du site Matmut Stadium.

La réalisation de The Ruck Hotel s'inscrit dans un projet global de construction sur l'empreinte du Matmut Stadium, avec la volonté d'en faire un grand site événementiel en rez-de-chaussée, avec un restaurant, une terrasse, un patio, un lounge, des salles de réception et séminaire afin de compléter l'offre déjà présente au Matmut Stadium. »



LE QUARTIER
DE GERLAND,
PLACE FORTE ET
HISTORIQUE DE LYON,
EN PLEINE MUTATION

Historiquement, Gerland a longtemps été un quartier industriel. Situé dans le 7^{ème} arrondissement de Lyon, il s'étend sur environ 700 hectares. Un premier coup de boost a été donné au début du 20^{ème} siècle, sous l'impulsion de l'architecte et urbaniste **Tony Garnier**, à qui l'on doit aujourd'hui la Halle Tony Garnier ainsi que le stade de Gerland, arène mythique pour les passionnés de sport.



Ce stade n'a cessé d'évoluer depuis les années 80, accueillant de nombreux événements sportifs (dont la coupe du Monde de football en 1998) et des concerts marquants. **L'Olympique Lyonnais** fut pendant de nombreuses années le Club résidant, notamment durant sa longue période de domination sur le football français et ses 7 titres de Champion consécutifs (2002 et 2008).



Renommé Matmut Stadium de Gerland en 2017, c'est aujourd'hui le LOU (Lyon Olympique Universitaire), qui occupe les lieux. Plus qu'un stade de rugby et sous l'impulsion du Groupe GL events, l'enceinte est devenue un véritable lieu de vie, avec sa brasserie, ses espaces réceptifs (accueillant plus de 250 événements professionnels par an), les Jardins du LOU (complexe immobilier d'entreprises), un Centre de Santé, le siège social de GL events Sport et LOU Piscine.



Gerland, c'est aussi un véritable quartier d'affaires.

Il bénéficie de l'attractivité de nombreuses grandes entreprises, à commencer par des laboratoires de recherche au rayonnement international.



Le respect de l'environnement est aussi un leitmotiv au sein de ce quartier qui multiplie le développement d'espaces verts !



COMMENT VENIR NOUS RENDRE VISITE ?



20 minutes de l'aéroport en voiture
50 minutes en transport en commun



10 minutes de la gare de la Part-Dieu
Ligne B arrêt Stade de Gerland - Le LOU



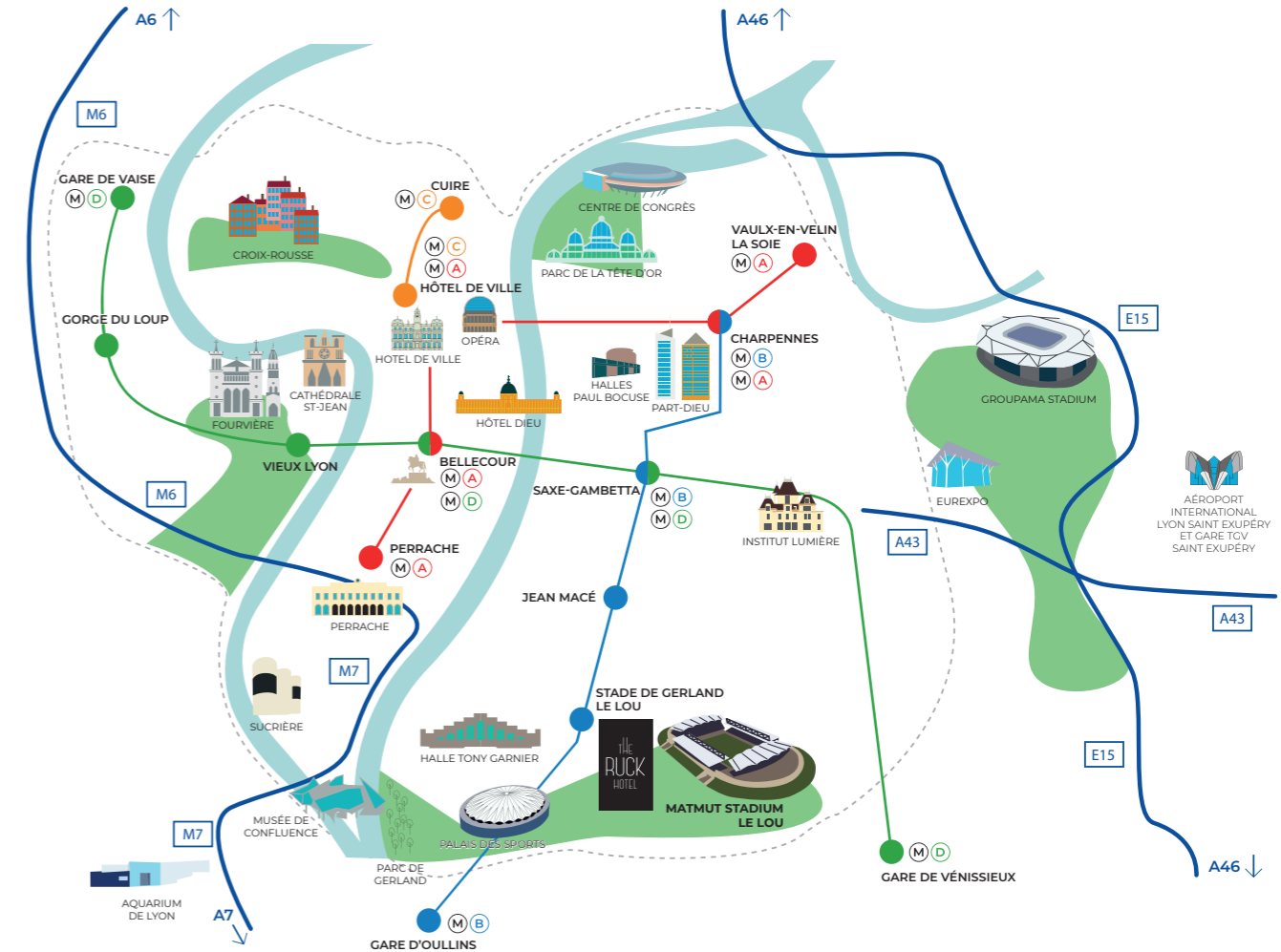
Parking souterrain de 77 places avec 10 bornes électriques
Périphérique et autoroute à proximité



Réservation de Taxi en réception



Stationnement des bus sur emplacement privé



THE RUCK HOTEL

ARTHUR MALÉO :

Responsable Relations Presse
arthur.maleo@gl-events.com

www.theruckhotel.com



YOU RUCK !