

THE
RUCK
HOTEL



D O S S I E R D E P R E S S E



UN NOUVEAU
SOUFFLE POUR
L'HÔTELLERIE



UNE NOUVELLE EXPÉRIENCE
HOTELIÈRE VOIT LE JOUR À LYON :

THE RUCK HOTEL

Fruit de la diversification des activités du LOU, cet établissement ouvre ses portes dans l'enceinte du Matmut Stadium de Gerland, poumon sportif de la ville de Lyon.

Idéalement situé au cœur du quartier de Gerland dans le 7^{ème} arrondissement de Lyon, THE RUCK HOTEL est un véritable lieu de vie où innovation et audace s'entremêlent.

Un hôtel 4 étoiles dans un esprit lifestyle aux subtiles touches de rugby, qui rompt avec les codes traditionnels de l'hôtellerie.

L'objectif est de faire vivre une expérience globale et unique dans un univers alliant sport et gastronomie. Partage et échanges sont les maîtres-mots de ces lieux modernes où règne une atmosphère conviviale et décontractée.

L'établissement, ouvert 365 jours par an, 24h/24, dispose de 134 chambres, 5 salles de séminaire et un restaurant bistrannique pouvant accueillir jusqu'à 150 couverts : **L'Atelier du Ruck**. Ajouté à cela sa terrasse exclusive avec un jardin spacieux, pouvant accueillir 150 personnes supplémentaires.



Marc-Antoine GINON
Président The Ruck Hotel



“ Il manquait une pièce majeure dans ce « village »
qu'est le Matmut Stadium de Gerland.

L'ouverture de cet hôtel est donc une réelle opportunité
qui va nous permettre de répondre aux besoins d'hébergement
et de restauration de clientèles d'affaires, de loisirs et même sportive !”



Caroline GINON
Architecte - Fazenda Architecture



“ La réalisation de THE RUCK HOTEL s'inscrit dans un projet global
de construction sur l'emprise du Matmut Stadium.

L'architecture de l'hôtel a donc dû se faire en cohérence avec l'ensemble des bâtiments
présents sur le site : les jardins du LOU, la piscine, le futur siège du GL events Sports
et bien sûr le stade qui est un site classé.

L'utilisation du béton vient donc en résonance du style architectural impulsé par
Tony Garnier, en collaboration avec Albert Constantin,
architecte en chef de l'ensemble du site Matmut Stadium.”

THE
RUCK
HOTEL

THE RUCK HOTEL :
UN INTITULÉ INSPIRÉ
D'UN SECTEUR CLÉ
DU RUGBY



Un match de rugby, c'est un sport de combat plus ou moins organisé, avec des passes vers l'arrière, de l'évitement, des plaquages et des phases de conquêtes collectives : touches, mêlées fermées, mauls... et du jeu au sol, souvent caractérisé par un regroupement de joueurs, où la seule préoccupation est la quête du ballon ovale : le « **ruck** ».

C'est, pour les puristes, dans ce genre de phases de jeu que l'on retrouve cet enchevêtrement collectif magnifique qui est une notion essentielle du rugby. Elles sont l'âme, le creuset dans lequel se forge un succès ou une défaite.

C'est parce qu'elles inculquent des valeurs profondes comme la solidarité, le respect d'autrui et la coopération avec ses partenaires, que THE RUCK HOTEL a naturellement choisi cet intitulé !



LE QUARTIER
DE GERLAND,
PLACE FORTE ET
HISTORIQUE DE LYON,
EN PLEINE MUTATION



Historiquement, Gerland a longtemps été un quartier industriel. Situé dans le 7^{ème} arrondissement de Lyon, il s'étend sur environ 700 hectares. Un premier coup de boost a été donné au début du 20^{ème} siècle, sous l'impulsion de l'architecte et urbaniste **Tony Garnier**, à qui l'on doit aujourd'hui la Halle Tony Garnier ainsi que le stade de Gerland, arène mythique pour les passionnés de sport.

Ce stade n'a cessé d'évoluer depuis les années 80, accueillant de nombreux événements sportifs (dont la coupe du Monde de football en 1998) et des concerts marquants. **L'Olympique Lyonnais** fut pendant de nombreuses années le Club résidant, notamment durant sa longue période de domination sur le football français et ses titres de Champion consécutifs.



Renommé Matmut Stadium de Gerland en 2017, c'est aujourd'hui le LOU (Lyon Olympique Universitaire), qui occupe les lieux. Plus qu'un stade de rugby et sous l'impulsion du Groupe GL events, l'enceinte est devenue un véritable lieu de vie, avec sa brasserie, ses espaces réceptifs (accueillant plus de 250 événements professionnels par an), les Jardins du LOU (complexe immobilier d'entreprises), et prochainement, un Centre de Santé et le siège social de GL events Sport.



Gerland, c'est aussi un véritable quartier d'affaires.

Il bénéficie de l'attractivité de nombreuses grandes entreprises, à commencer par des laboratoires de recherche au rayonnement international.



Le nouveau bâtiment de l'Organisation Mondiale de la Santé (OMS) est en train d'être construit dans le quartier de Gerland.



Le Centre International de Recherche contre le Cancer (CIRC) à Lyon-Gerland.

Le respect de l'environnement est aussi un leitmotiv au sein de ce quartier qui multiplie le développement d'espaces verts !





FAZENDA
ARCHITECTURE

L'agence Fazenda a été créée en 2017 par Caroline Ginon.

Après avoir fait ses armes chez Jean Michel Wilmott à Paris puis au Brésil, Caroline décide de monter sa propre agence à son retour du Brésil. Fazenda, nom qui représente les grandes propriétés agricoles du Brésil, voit le jour.

Dans un premier temps, Fazenda s'installe dans l'incubateur d'architecture d'Albert Constantin, la Maison du Lac.

Depuis Juillet 2022, Fazenda s'est installée à Confluence, au sein du Pavillon 52.

Caroline aime traiter les projets dans leur globalité et apporter de plus en plus du clé en main.

C'est pour cela que l'agence intervient en architecture, architecture d'intérieur et décoration.

Ses domaines de prédilections sont l'hôtellerie, la restauration, les bâtiments tertiaires, avec une appétence toute particulière pour ceux qui touchent à la montagne ou aux vignobles...

FAZENDA ARCHITECTURE

11 personnes (architectes et architectes d'intérieur)
52 Quai Rambaud – 69002 LYON
caroline.ginon@fazenda-architecture.com

Caroline nous parle de l'hôtel :

THE RUCK HOTEL se trouve à l'entrée du parcours visuel du Matmut Stadium.

Son emplacement, au croisement de l'avenue Tony Garnier et de l'avenue Jean Jaures, en sortie directe du métro en font un point crucial de l'ensemble des bâtiments.

Le concept de The Ruck Hôtel, avec la proximité du stade, nouveau berceau du rugby lyonnais, est arrivé naturellement au rugby et plus largement au sport.

The Ruck Hôtel a été conçu avec la volonté d'en faire un grand site événementiel en rez-de-chaussée, avec un restaurant, une terrasse, un patio, un lounge, des salles de réception et séminaire afin de compléter l'offre déjà présente au Matmut Stadium.

La cuisine est également largement présente, véritable ADN du Groupe GL events déjà très attaché à la gastronomie avec par exemple le SIRHA. Cela se traduit par la présence du restaurant L'ATELIER DU RUCK.

Le pari a été de réaliser le plus de chambres possible, pas trop grandes (20 m²) mais très fonctionnelles et avec le maximum de confort. Ce qui n'empêche pas l'hôtel d'avoir également une vingtaine de suite de plus de 30 m². Le but étant d'inciter les clients à profiter de l'offre life style du rez-de-chaussée dans une ambiance résolument conviviale avec des volumes traversants entre le patio et le jardin.



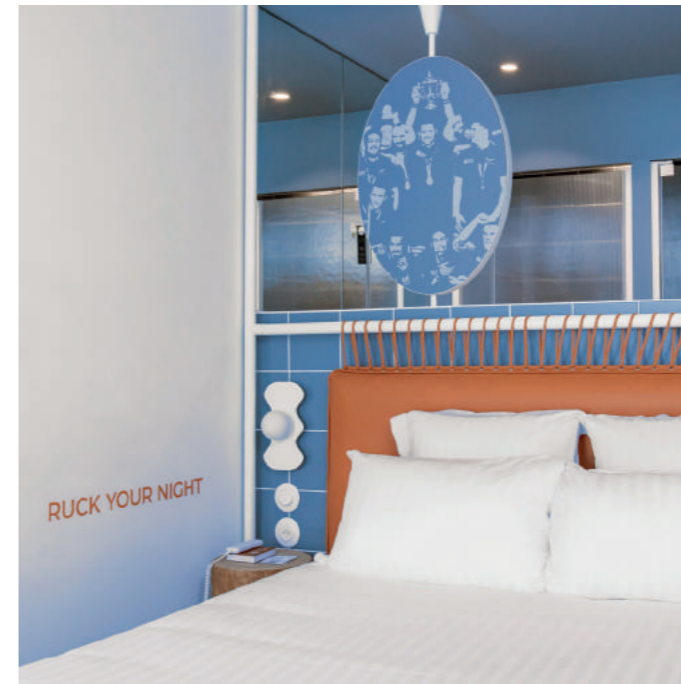
METTONS
LES VOILES,
RENDONS VISITE
AUX ÉTOILES

THE RUCK HOTEL propose 134 chambres lumineuses, spacieuses et fonctionnelles. Certaines ont la vue sur le patio intérieur, rigoureusement imaginé par les designers de l'hôtel. D'autres, sur le Matmut Stadium de Gerland, enceinte mythique et historique de Lyon.

Chacune des chambres obéit à un code couleur : un bleu apaisant incitant à l'évasion et au repos ; le cuir marron que l'on découvre sur les têtes de lits, rappelant subtilement le rugby.

THE RUCK HOTEL promet le confort d'une literie premium et la qualité d'une chambre 4 étoiles. Toutes sont équipées de la gamme NUXE « Rêve de Miel », une gamme douce, de qualité et de luxe sans ostentation.

Les chambres sont réparties en 5 catégories.



CHAMBRE CLASSIQUE

Intimes & chaleureuses, les chambres Classiques de 19m² proposent un design simple et épuré dans un espace baigné par la lumière du jour.

Ses couleurs harmonieuses sont une véritable invitation à la détente.



CHAMBRE CLASSIQUE JARDIN

Intimes et relaxantes, ces chambres de 19m² permettent de profiter d'un moment de repos réparateur grâce au calme et la vue admirable sur les espaces verts de notre patio au pied de votre fenêtre.

Grâce au confort de la literie, nous garantissons une nuit paisible à tous.

Déclinable en lit double ou 2 lits séparés, avec possibilité de chambres communicantes, le choix des configurations est possible pour tous les séjours.



JUNIOR SUITE

Elégantes et contemporaines, ces chambres d'une superficie de 35m², bénéficient de la lumière du jour grâce aux nombreuses baies vitrées. Coin nuit et salle de bain avec douche et baignoire se mélangent pour proposer une expérience confortable, dans cette suite au décor épuré. Les équipements et le coin salon promettent un moment de détente et de sérénité.

Ces chambres peuvent accueillir jusqu'à 3 personnes, disposent d'un lit King Size, d'un coin salon, de produits d'accueil (thé & café NESPRESSO) et d'un mini-bar.

CHAMBRE PREMIUM

Spacieuse et confortable, la chambre premium de 25m² propose des équipements de qualité avec un coin salon lumineux et un plateau de courtoisie.

Faire le choix d'une chambre Premium, c'est se laisser séduire par l'espace et le design contemporain et la promesse d'une nuit reposante en toute sérénité dans un lit King Size.

Ces chambres peuvent accueillir jusqu'à 3 personnes, disposent de produits d'accueil (thé et café) et d'un accès PMR.



CHAMBRE FAMILIALE

Ces chambres, spacieuses & modulables, idéales pour les escapades en famille, sont deux espaces nuit communicants avec possibilité d'un grand lit ou de 2 lits séparés. Chacun des espaces profite d'une salle de bain indépendante. Des équipements pour enfant et bébé sont disponibles sur demande.

Parfait équilibre entre partage et intimité, ces chambres de 39m² garantissent le confort et le repos de toute la famille.

Elles peuvent accueillir jusqu'à 4 personnes et disposent d'une double salle de bain.



LE BONHEUR
FAIT MAISON

L'ATELIER
DU RUCK



POURQUOI L'ATELIER ?

L'Atelier du Ruck met en avant le savoir-faire exceptionnel de nos chefs : Alexis COURBIERE (cuisine) et Constance PATRINA (pâtisserie). La cuisine étant un véritable lieu de travail d'artistes et d'artisans, ils pratiquent, dans cet atelier, un art culinaire technique et authentique.

Découvrir l'Atelier du Ruck, c'est trouver une ambiance chaleureuse, contemporaine, une décoration chic et décontractée, et une cuisine bistronomique fraîche, moderne, basée sur des saveurs gourmandes et innovantes.

Le concept de l'Atelier du Ruck raconte une véritable histoire : celle du plaisir et de la convivialité au travers de prestations actuelles : plats du jour frais le midi, tapas et planches à partager... ambiance plus décontractée et festive le soir.

La mission principale, faire vivre une véritable expérience et marquer les moments de la journée comme les événements importants tout au long de l'année.



À TABLE !

PETIT-DÉJEUNER DE L'ATELIER :

Service disponible de 07h00 à 09h30 en semaine ;
10h00 les week-ends.

DÉJEUNER À L'ATELIER :

Du lundi au vendredi, une formule du jour (entrée, plat, dessert) travaillée par le chef avec des produits frais de saison et locaux.

BRUNCHER À L'ATELIER DU RUCK :

L'Atelier propose un brunch tous les dimanches de 11h30 à 14h30.
Ce brunch gourmand et copieux est servi à l'assiette.

LA CARTE DE L'ATELIER

L'Atelier du Ruck, c'est une cuisine authentique et bistronomique, colorée et raffinée avec des ingrédients nobles, et des recettes travaillées.

NOS ENTRÉES

L'œuf Parfait | Le Bar | Le Cannelloni | La Saint-Jacques

NOS PLATS

La Volaille | La Cote de Veau | Le Cabillaud | L'Épeautre

NOS INCONTOURNABLES

(UNIQUEMENT LE SOIR)

La Pizzeta | La Burrata | La Pièce à partager

NOS DESSERTS

La Brioche perdue à la Praline | La Douceur acidulée
Le Pommier de Constance | La balade en forêt

LES TAPAS

(UNIQUEMENT LE SOIR)

LE BRUNCH

(UNIQUEMENT LES DIMANCHES)

Boissons Chaudes & Froides

Le Petit Boudha Bowl

La Galette Saucisse | L'Œuf Bénédicte | Le Toast de pain de campagne
Desserts du moment | La Brioche perdue | Le Fondant au chocolat



THE RUCK BAR

L'ambiance chic et festive de The Ruck Bar fera vibrer le quartier de Gerland. Ouvert toute la journée, il est possible de déguster de nombreuses mixtures d'exception !

Nos barmen sont fiers de pouvoir réaliser devant les clients leurs cocktails signatures et le tout, en musique !

Totalement neuf, le bar central dispose de 40 places assises et permet de se sentir à l'aise en famille ou entre amis.



THE RUCK HOTEL pense à tout et a confectionné son chocolat intitulé « CHOCORUCK ». Le « CHOCORUCK » est un chocolat alliant la sélection de fèves de cacao riches et puissantes aux notes naturellement fumées. C'est un chocolat noir soyeux, délicat et puissant à la fois. Le CHOCORUCK, c'est une recette exclusive et unique.



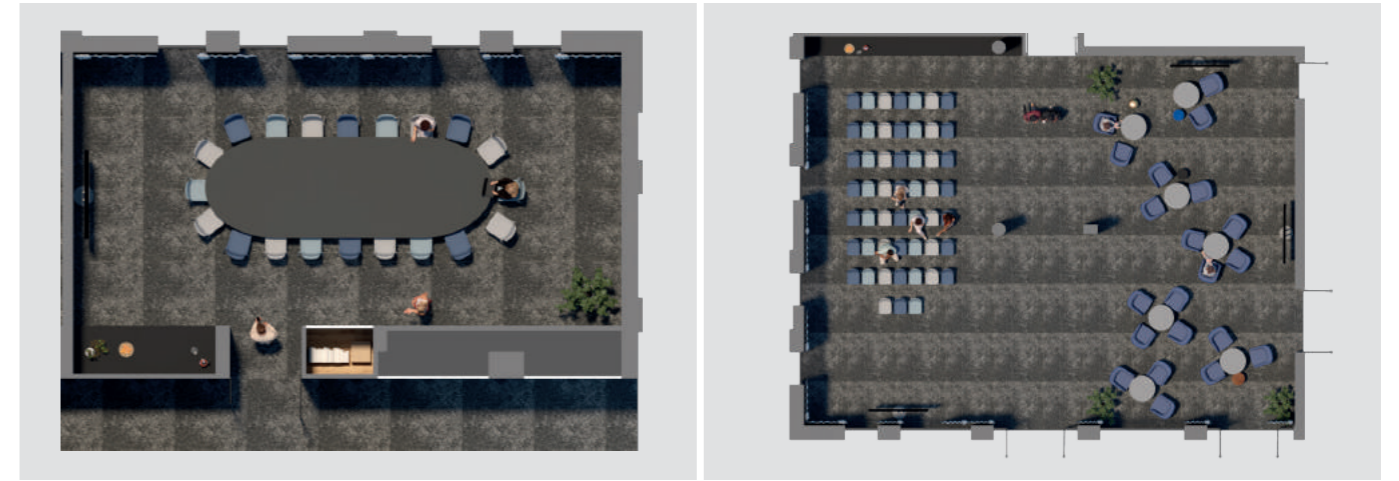
ENSEMBLE
SUR LE
TERRAIN



THE RUCK HOTEL encourage le travail d'équipe et dispose de 5 salles de séminaire dotées d'un équipement à la pointe de la technologie.

La lumière naturelle pénètre aisément dans chacune des salles grâce à l'installation de grandes baies vitrées.

Ces 5 salles portent le nom d'hommes historiques et prestigieux. Attribuer ces noms a été une évidence, pour faire honneur à ces hommes et faire rayonner le quartier de Gerland.



- **Tony GARNIER**, architecte et urbaniste français est le célèbre fondateur de la piscine et du stade historique de Gerland mais également de la Halle Tony Garnier accueillant des célébrités mondiales. (Surface totale de la salle : 173 m²)
- **Jean JAURES**, socialiste, pacifiste et grand orateur, il fut l'un des principaux fondateurs du Parti Socialiste français. (Surface totale de la salle : 82 m²)
- **Louis PASTEUR**, scientifique français et pionnier de la microbiologie, il a mis au point le vaccin contre la rage. (Surface totale de la salle : 70 m²)
- **Pierre de COUBERTIN**, historien et pédagogue français, il a fondé le Comité International Olympique. (Surface totale de la salle : 40 m²)
- **Marcel MERIEUX**, biochimiste français, est le fondateur de l'Institut Mérieux en 1897. (Surface totale de la salle : 40 m²)

Nos salles de séminaire bénéficient de lumière et aération naturelles, d'écrans Samsung et click&share. Toutes nos salles sont entièrement équipées par GL events.

Notre établissement met en place une offre évolutive en fonction du moment de la journée :

- Accueil café,
- Pause matin,
- Déjeuner au restaurant,
- Goûter l'après-midi.

COMMENT VENIR NOUS RENDRE VISITE ?



20 minutes de l'aéroport en voiture
50 minutes en transport en commun



10 minutes de la gare de la Part-Dieu
6 arrêts Ligne B – direct
15 minutes en voiture



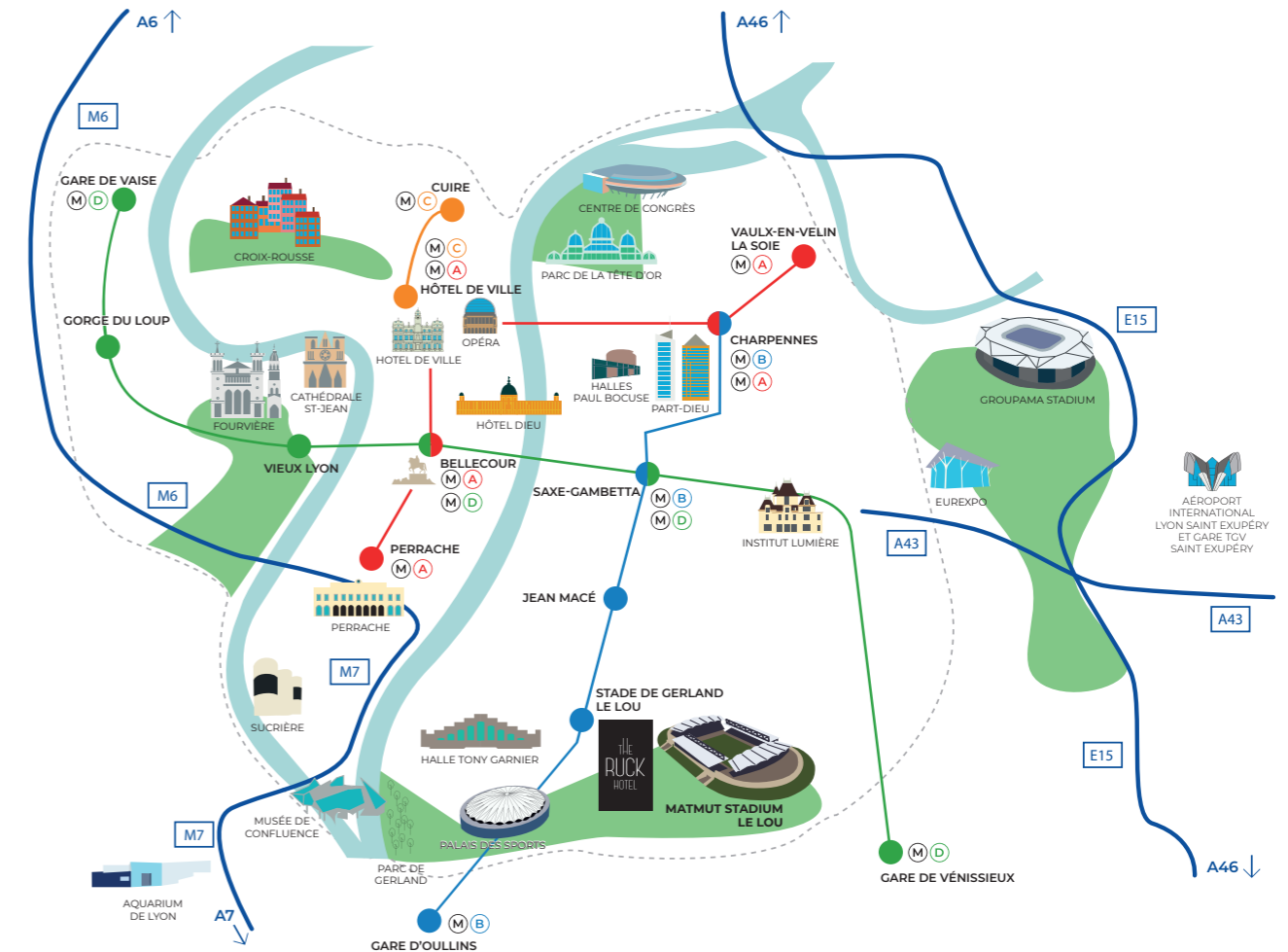
Parking souterrain de 77 places avec 10 bornes électriques
Périphérique et autoroute à proximité



Réservation de Taxi en réception



Stationnement des bus sur emplacement privé



THE RUCK HOTEL

JÉRÔME SUTRA :

Directeur de l'hôtel
jerome.sutra@theruckhotel.com

LOUISA AOUADJA :

Responsable Commerciale,
Marketing et Communication
louisa.aouadja@theruckhotel.com

www.theruckhotel.com



YOU RUCK !